

Akoestiek
Montage
Brabant

AMB POLYESTERWOL

TECHNISCH BLAD AMB POLYESTERWOL

SAMENSTELLING:

AMB Polyesterwol is geproduceerd van polyestervezels waarvan meer dan 85% gerecycled materiaal, ook is het weer 100% recyclebaar. AMB Polyesterwol bevat geen giftige of toxicologisch verdachte stoffen en is getest volgens Öko-Tex-standaard 100. Het contact met polyestervezels veroorzaakt geen allergische reacties, huidirritatie of ademhalingsproblemen. Dit materiaal geeft geen stofvorming en bevat geen chemische bindmiddelen.

Een extra voordeel is dat AMB geluidsabsorberende Polyesterwol zeer vormstabiel en elastisch is waardoor het niet de neiging heeft om in elkaar te zakken. Ons AMB Polyesterwol kunnen we naar elk gewenst ontwerp produceren. Naast zeer hoge akoestische waarden bevat de polyesterwol ook zeer goede thermische eigenschappen.

We kunnen de polyesterwol ook op iedere gewenste kleur akoestisch laten spuiten.

TOEPASSINGEN:

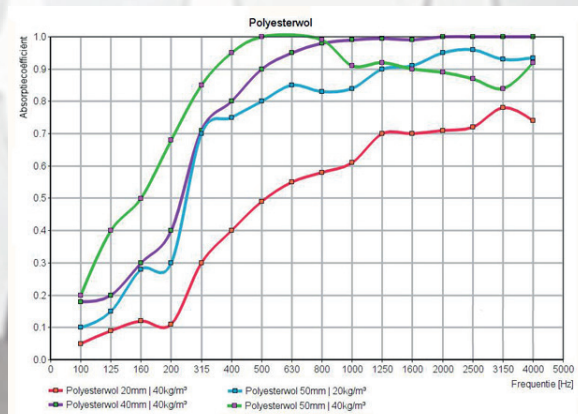
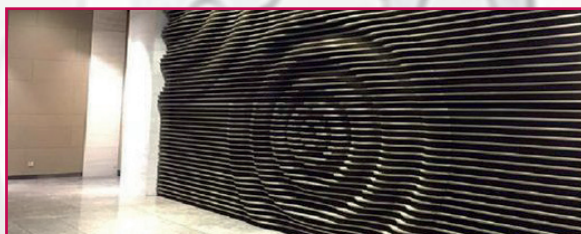
- Plafondeiladen
- Plafond Baffels
- Muurdecoratie
- Isolatie achter akoestische foto wanden
- Uw eigen maatwerk ontwerp

Akoestiek Montage Brabant

Muggenhool 5
5531 RZ Bladel (NL)
T 0497 - 38 85 10
E info@amb-design.nl
I www.amb-design.nl

EIGENSCHAPPEN:

- Thermisch isolerend
- Geluidsabsorberend
- 85% van gerecycled materiaal
- 100% recyclebaar
- Vormstabil en elastisch
- Bestand tegen vocht en de meeste oplosmiddelen
- Immuun voor micro-organismen, schimmel en insecten
- Geeft geen stof af
- Geen chemische bindmiddelen
- Eenvoudig te verwerken
- Geen gevaar voor allergische reacties, huidirritaties en ademhalingsproblemen
- Brandklasse B, rookgetal S2, drupgetal D0
- Past zich aan aan het oppervlak (bijvoorbeeld als er leidingen in de weg zitten)
- Eco-Klasse 1 (Confidence in Textiles Class 1)
- Temperatuurbestendigheid: Het schuim is bestand van -30°C tot 120°C (smeltemperatuur ligt rond de 230°C)



De grondtoon of frequentie van een Nederlandse mannenstem ligt rond de 100 Hz die van een Nederlandse vrouwenstem rond de 200 Hz en die van een Nederlandse kinderstem rond de 300 Hz.

Bij spraakgeluid ligt de meeste geluidsenergie echter in het frequentiebereik waarvoor het menselijk gehoor het gevoeligst is, namelijk tussen 3000 en 4000 Hz.